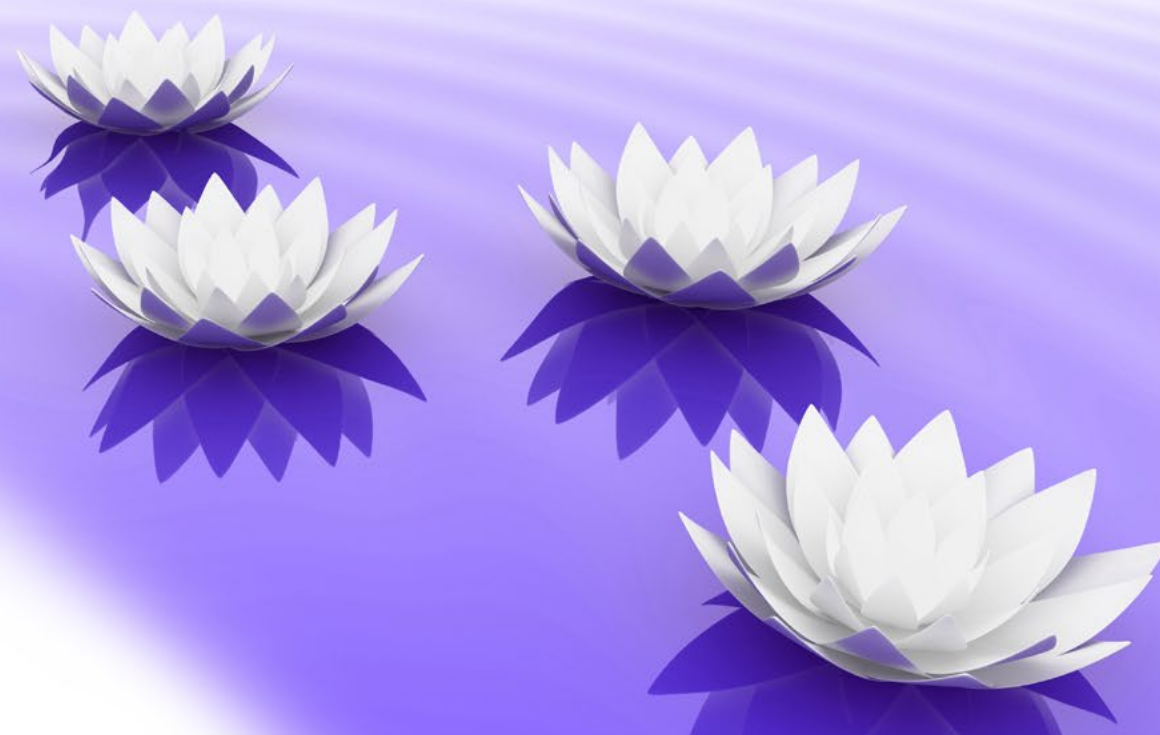


Formación

2025

Guía de cursos mes a mes
e itinerarios formativos
recomendados.

www.audidoresinternos.es



Novedades

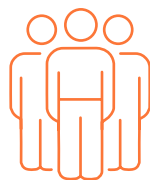
Novedades

NEW

+90



Acciones
formativas



Diferentes
perspectivas para
distintos perfiles
profesionales.

Cursos presenciales,
online y e-learning
para que vayas
a tu ritmo.



Un amplio abanico: Auditoría
interna general, avanzada,
técnicas de desarrollo,
buenas prácticas, riesgos,
data science, certificaciones...



EN 2025 REFORZAMOS TRES PILARES:



Nuevo itinerario formativo de Riesgos

Marcos y metodologías
para el gobierno y supervisión
de los riesgos.



Normas Globales de Auditoría Interna (NGAI)

Acciones normativas para
adaptarse a la entrada en vigor de
las nuevas normas en 2025.



Riesgos más relevantes según el Risk in Focus 2025

Disrupción Digital, Inteligencia Artificial,
Ciberseguridad y Sostenibilidad
(Nueva acreditación ESG-UE)

Cursos

Calendario cursos



CURSONUEVO

FECHA

HORAS CPE

VIRTUAL

PRESENCIAL

BLENDED
 (VIRTUAL + E-LEARNING)

ITINERARIO

Enero



CURSO

FECHA

HORAS CPE

FORMATO

ITINERARIO

Programa
 Acreditación COSO
 Control Interno

20, 21, 27 Y 28
 DE ENERO

24,5



Iniciación a la
 Auditoría Interna

21 A 24, 27 Y 29
 ENERO

26



Onboarding AI

Cursos

Calendario cursos



CURSONUEVO

FECHA

HORAS CPE

VIRTUAL

PRESENCIAL

BLENDED
(VIRTUAL + E-LEARNING)

ITINERARIO



CURSO

FECHA

HORAS CPE

FORMATO

ITINERARIO

Nuevas Normas Globales de Auditoría Interna



4 DE FEBRERO

8



DAI: nuevo/
aspirante
Onboarding AI

Auditoría DORA (Reg. Resiliencia Operativa Digital)

5 Y 6 DE FEBRERO

16



Ciberseguridad

Preparación CIA - parte I (práctica)

6 Y 7 DE FEBRERO

8



Riesgos penales: Corporate defense

11 A 13 DE FEBRERO

8



Operaciones corporativas y due diligence

12 DE FEBRERO

8



Metodología y planificación del riesgo tecnológico

17 A 19 DE FEBRERO

8



CURSO

FECHA

HORAS CPE

FORMATO

ITINERARIO

Programa Acreditación COSO ERM

17 A 20 Y 24 DE FEBRERO

23



Auditoría interna de riesgos ESG en sector financiero

18 AL 20 DE FEBRERO

8



ESG

Auditoría Interna y la Información de Sostenibilidad

20 FEBRERO

8



DAI: nuevo/
aspirante y ESG

Prevención blanqueo de capitales y financiación terrorismo

21 DE FEBRERO

4



Investigación y Fraude

Prevención, detección e investigación de fraude

25 Y 26 DE FEBRERO

16



Investigación y Fraude

Auditoría Interna de los aspectos ESG

27 DE FEBRERO

8



DAI: nuevo/
aspirante y ESG

Introducción a R

27 DE FEBRERO Y 6 DE MARZO

4



Data Science

Febrero >

Cursos

Calendario cursos



CURSONUEVO

FECHA

HORAS CPE

VIRTUAL

PRESENCIAL

BLENDED
(VIRTUAL + E-LEARNING)

ITINERARIO



CURSO

FECHA

HORAS CPE

FORMATO

ITINERARIO

Start-up de un departamento de Auditoría Interna

3 A 6 DE MARZO

12



Agile en Auditoría interna

3 A 6 DE MARZO

12



Riesgos de outsourcing: modelos cloud y on premise

4 DE MARZO

8



Taller de Escritura eficaz

5 DE MARZO

8



Análisis de procesos

10 A 13 DE MARZO

12



Onboarding AI

Data science - Bloque I: Fundamentos

11 A 13 Y 17 DE MARZO

8



Data Science

Auditoría Interna de la capacidad y obsolescencia de TI

12 DE MARZO

8



Auditoría Interna y gobierno de ciberseguridad

13 DE MARZO

4



Ciberseguridad



CURSO

FECHA

HORAS CPE

FORMATO

ITINERARIO

Preparación CIA - parte II (práctica)

13 Y 14 DE MARZO

8



Auditoría riesgos derivados legislación laboral

17 A 19 DE MARZO

8



Cuantificación del riesgo

18 DE MARZO

8



Riesgos

Contabilidad y Análisis Financiero para A.I. - Introducción

24 A 27 DE MARZO

8



Auditoría Interna y Comisión de Auditoría: experiencia

26 DE MARZO

8



DAI: nuevo/ aspirante

Auditoría Interna de riesgo climático y descarbonización

27 DE MARZO

8



ESG

Inteligencia Artificial Responsable

31 de marzo, 1, 2 y 3 de abril

8



Data Science

Marzo

Cursos

Calendario cursos



CURSONUEVO

FECHA

HORAS CPE

VIRTUAL

PRESENCIAL

BLENDED
(VIRTUAL + E-LEARNING)

ITINERARIO

CURSO

FECHA

HORAS CPE

FORMATO

ITINERARIO

Taller Auditar sistemas de control de información financiera

1 Y 2 DE ABRIL

4



Llevar a cabo una investigación interna

2 DE ABRIL

8



Investigación y Fraude

Auditoría Interna de la Gestión Operativa en Cloud



3 DE ABRIL

8



Políticas y procedimientos de ciberseguridad

7 A 9 DE ABRIL

8



Ciberseguridad

Data science - Bloque II: Tipo de aprendizaje I

7 A 10 DE ABRIL

8



Data Science

CURSO

FECHA

HORAS CPE

FORMATO

ITINERARIO

Auditoría Interna del sistema de gobierno

8 DE ABRIL

8



ESG

Herramientas de análisis causa - raíz

8 A 10 DE ABRIL

8



Onboarding AI

Auditoría Interna de operaciones con derivados

10 DE ABRIL

8



Preparación CIA - parte III - TI (práctica)

28 Y 29 DE ABRIL

8



Prevención blanqueo de capitales y financiación terrorismo

28 y 29 DE ABRIL

4



Investigación y Fraude

Transformación digital para auditores internos

29 DE ABRIL

8



DAI: nuevo/ aspirante

Abril



Cursos

Calendario cursos



CURSONUEVO

FECHA

HORAS CPE

VIRTUAL

PRESENCIAL

BLENDED
(VIRTUAL + E-LEARNING)

ITINERARIO



CURSO

FECHA

HORAS CPE

FORMATO

ITINERARIO

Data science -
Bloque III: Tipo de
aprendizaje II

5 A 8 DE MAYO

8



Data Science

Proceso de gestión
de Riesgos:
el Mapa de Riesgos

NEW

6 Y 7 DE MAYO

16



Riesgos

Preparación CIA -
parte III -
No TI (práctica)

7 Y 8 DE MAYO

8



Discurso e influencia
para auditores
internos

8 DE MAYO

8



DAI: nuevo/
aspirante

Auditoría Interna del
sistema de PBC - FT

13 DE MAYO

8



Process Mining

19 A 22 DE MAYO

8



Data Science

Auditorías internas
integrales

20 a 22 de mayo

8



CURSO

FECHA

HORAS CPE

FORMATO

ITINERARIO

Reporting de
Riesgos y Madurez
del Proceso

NEW

20 DE MAYO

4



Riesgos

Cuadros de mando y
reporting de Auditoría
Interna

21 A 23 DE MAYO

8



Pentesting para
auditores internos

NEW

27 DE MAYO

4



Auditoría Interna del
sistema de continuidad
del negocio

27 Y 28 DE MAYO

12



Ciberseguridad

Auditoría Interna y
calidad del dato

27 A 30 DE MAYO

8



Auditoría indicadores
clave de riesgo (KRI)

29 de mayo

4



DAI: nuevo/
aspirante y
Riesgos

Mayo



Cursos

Calendario cursos



CURSO NUEVO

FECHA

HORAS CPE

VIRTUAL

PRESENCIAL

BLENDED
(VIRTUAL + E-LEARNING)

ITINERARIO



CURSO

FECHA

HORAS CPE

FORMATO

ITINERARIO

Auditoría de Modelos y Gobierno de la IA

NEW

3 DE JUNIO

8



Auditoría del control del Fraude Digital y e-crime

NEW

4 DE JUNIO

4



Auditoría Interna de operaciones vinculadas

5 DE JUNIO

8



Auditoría Interna de gestión de proyectos

9 Y 10 DE JUNIO

12



Data science - Bloque IV: Redes Neuronales

9 A 12 DE JUNIO

8



Data Science



CURSO

FECHA

HORAS CPE

FORMATO

ITINERARIO

Auditoría Interna de la función de TI

9 A 11 DE JUNIO

8



Evaluación interna de calidad de Auditoría Interna

10 A 12 DE JUNIO

8



Pensamiento crítico y sesgos en Auditoría: visión holística

12 DE JUNIO

8



Gestión de riesgos en ciberseguridad

17 A 19 DE JUNIO

8



Ciberseguridad

Data science - Bloque V: Usos

30 DE JUNIO a 3 DE JULIO

8



Data Science

Informe de Auditoría Interna

30 DE JUNIO y 1 y 2 de JULIO

12



Onboarding AI

Junio



Cursos

Calendario cursos



CURSONUEVO

FECHA

HORAS CPE

VIRTUAL

PRESENCIAL

BLENDED
(VIRTUAL + E-LEARNING)

ITINERARIO

CURSO



FECHA

HORAS CPE

FORMATO

ITINERARIO

Auditoría Continua

16 A 17 DE
SEPTIEMBRE

8



Identificación y
cobertura del Universo
de Auditoría

17 DE SEPTIEMBRE

4



Seguridad de la
información y
ciberseguridad

17 A 19 DE
SEPTIEMBRE

8



DAI: nuevo/
aspirante

Gobierno y Cultura
de Riesgos

NEW

23 A 25 DE
SEPTIEMBRE

8



Riesgos

Auditoría de la función
de compliance

23 A 26 DE
SEPTIEMBRE

8



DAI: nuevo/
aspirante

CURSO



FECHA

HORAS CPE

FORMATO

ITINERARIO

Taller Cómo auditar
la información no
financiera

25 DE SEPTIEMBRE

4



ESG

Share Point y
Teams para
Audidores Internos

NEW

26
DE SEPTIEMBRE

4



Control interno de la
función fiscal

29 DE SEPTIEMBRE

8



Protección de los
Activos Tecnológicos

29 Y 30 DE
SEPTIEMBRE Y 1 Y 2
DE OCTUBRE

8



Ciberseguridad

Septiembre >

Cursos

Calendario cursos



CURSONUEVO

FECHA

HORAS CPE

VIRTUAL

PRESENCIAL

BLENDED
(VIRTUAL + E-LEARNING)

ITINERARIO

CURSO

FECHA

HORAS CPE

FORMATO

ITINERARIO

Programa de Auditoría Algorítmica



20 A 23 DE OCTUBRE

8



Data Science

Ciberseguridad: Capacidad de detección y respuesta

21 DE OCTUBRE

4



Ciberseguridad

Riesgos de contabilidad y finanzas

22 A 24 DE OCTUBRE

8



Plan Estratégico de Auditoría Interna

23 DE OCTUBRE

4



CURSO

FECHA

HORAS CPE

FORMATO

ITINERARIO

Técnicas de auditoría financiera/contable - avanzado

27 A 30 DE OCTUBRE

8



Onboarding AI

Auditoría Interna del proceso de compras y contratos

28 DE OCTUBRE

8



Auditoría Interna de protección de datos

29 Y 30 DE OCTUBRE

12



Cursos

Calendario cursos



CURSONUEVO

FECHA

HORAS CPE

VIRTUAL

PRESENCIAL

BLENDED
(VIRTUAL + E-LEARNING)

ITINERARIO

CURSO

FECHA

HORAS CPE

FORMATO

ITINERARIO

Auditoría Interna de procesos externalizados

3 A 6 DE
NOVIEMBRE

8



Prompt engeneering para Auditores Internos



5 Y 6 DE
NOVIEMBRE

4



Data Science

Eficiencia a través del aseguramiento combinado: un enfoque práctico

6 DE NOVIEMBRE

8



DAI: nuevo/
aspirante

Auditoría avanzada de ciberseguridad Red Teaming

13 DE NOVIEMBRE

4



Ciberseguridad

Estrategia, Objetivos y Apetito de Riesgo



14 DE
NOVIEMBRE

4



Riesgos

CURSO

FECHA

HORAS CPE

FORMATO

ITINERARIO

Comunicación eficaz con datos para Auditores Internos

17 A 19 DE
NOVIEMBRE

8



Retórica para auditores internos

18 DE NOVIEMBRE

8



Auditoría de riesgo de liquidez, interés y cambio

18 A 20 DE
NOVIEMBRE

8



Data analytics: automatización y monitorización continua

19 Y 20 DE
NOVIEMBRE

12



Data Science

Auditoría Interna de la seguridad en dispositivos móviles

25 A 27 DE
NOVIEMBRE

8






E-learning

E-learning



Los cursos de e-learning te permiten organizarte con flexibilidad e ir tu ritmo para mejorar tus competencias en las áreas que necesite, desde los conceptos y procesos fundamentales, al control interno o metodologías avanzadas.

	
CURSO	HORAS CPE
GENERAL	
E-learning Fundamentos para detección fraude	4
E-learning Básicos de ciberseguridad para auditores internos	2
E-learning Ética Empresarial: Fortaleciendo Integridad en Auditoría Interna	2
E-learning Escepticismo profesional	2
Normas Globales de Auditoría Interna™ 	4

	
CURSO	HORAS CPE
CONTROL INTERNO	
E-learning Segregación de funciones	6
E-learning Control interno para no expertos	4
E-learning Definición e implantación del apetito de riesgo	6
METODOLOGÍA AVANZADA	
E-learning Implantar un modelo de auditoría continua	4
E-learning Implementación y auditoría de SCIIF	4

Itinerarios

Itinerarios formativos

En el Instituto de Auditores Internos de España hemos diseñado varios itinerarios según diferentes perfiles profesionales de Auditoría Interna y materias en las que se quiere profundizar. Cada itinerario aporta los conocimientos y competencias necesarias en esa formación específica que os interesa.

Siete itinerarios muy completos:

PERFIL PROFESIONAL



ONBOARDING IA:

Onboarding Auditoría Interna: formación básica



DAI: NUEVO/ASPIRANTE:

Director de Auditoría Interna (DAI): nuevo/aspirante

TEMÁTICA



CIBERSEGURIDAD

Ciberseguridad, un imprescindible en Auditoría Interna



ESG

Auditoría Interna y riesgos ESG



DATA SCIENCE

Data Science en Auditoría Interna



INVESTIGACIÓN Y FRAUDE

Investigación y fraude: técnicas y metodologías



NEW

RIESGOS

Marcos y metodologías para el gobierno y supervisión de los riesgos

Itinerarios



E-LEARNING



CURSOS
RELACIONADOS

Onboarding Auditoría Interna: formación básica

Onboarding
AI >

¿Acabas de aterrizar en Auditoría Interna? Con este itinerario descubrirás los fundamentos de la profesión, sus normas y trabajos a realizar.

Tendrás una sólida base para desarrollar tu carrera profesional.

CON ESTE ITINERARIO APRENDERÁS:



El itinerario cuenta con una reunión presencial anual en la sede del IAI de España para fomentar el networking y puesta en común de retos, experiencias y buenas prácticas en el proceso de incorporación a la profesión.

Itinerarios

Onboarding Auditoría Interna: formación básica

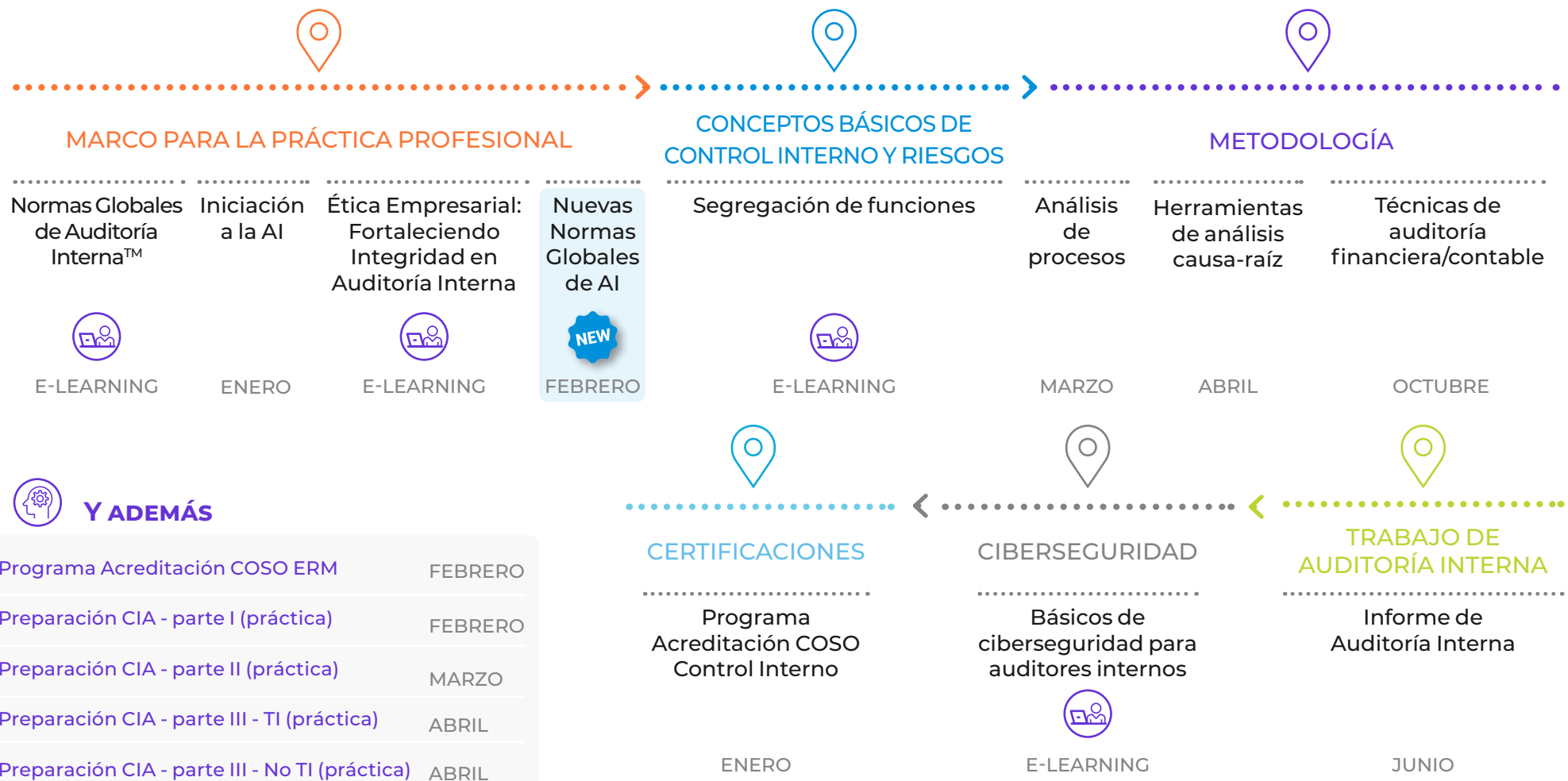


E-LEARNING



CURSOS
RELACIONADOS

Onboarding
AI



Itinerarios



E-LEARNING



CURSOS
RELACIONADOS

Director de Auditoría Interna (DAI): nuevo/ aspirante

¿Acabas de asumir la Dirección de Auditoría Interna o aspiras a ello? Con este itinerario afrontarás adecuadamente los retos vinculados a la dirección del departamento para aportar valor a la organización.

DAI: nuevo/
aspirante >

CON ESTE ITINERARIO APRENDERÁS:



Creación y puesta en marcha

De una Dirección de Auditoría Interna y las claves para su gestión



Diagnóstico y posicionamiento

Efectuar un diagnóstico de partida y posicionar el área los 100 primeros días



Aportar valor y Comisión de Auditoría

Mejores prácticas y cómo satisfacer las expectativas de la Comisión



Comunicación

Planes estratégicos de comunicación con los stakeholders para construir relaciones sólidas



Gestión de equipos

Últimas tendencias y mejores prácticas en Auditoría Interna

El itinerario cuenta con dos reuniones virtuales semestrales para fomentar la puesta en común de principales retos. Experiencias y buenas prácticas.

Itinerarios

Director de Auditoría Interna (DAI): nuevo/ aspirante 

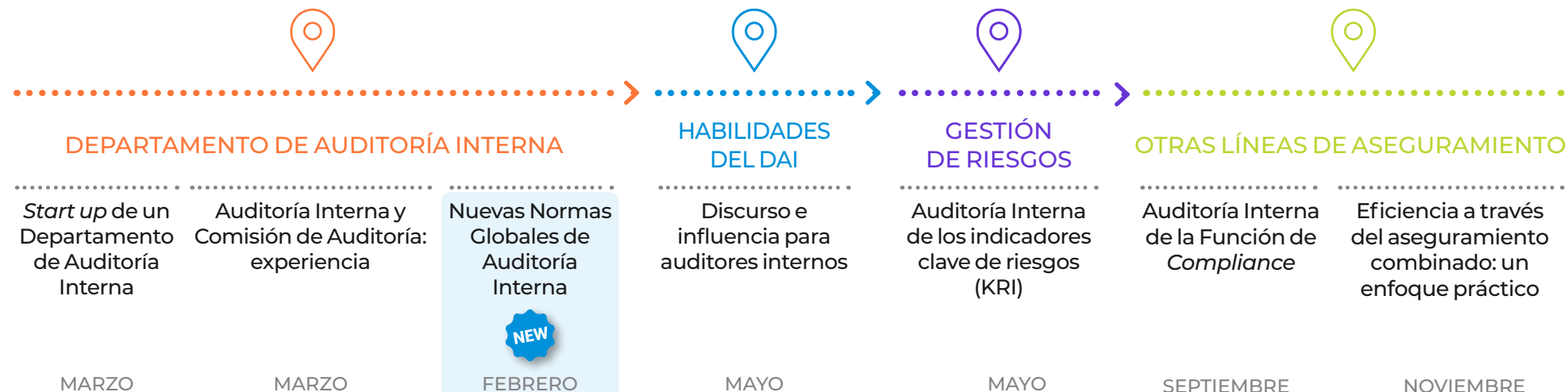


E-LEARNING



CURSOS
RELACIONADOS

DAI: nuevo/
aspirante >



Y ADEMÁS

Programa Acreditación COSO ERM	FEBRERO
Preparación CIA - parte I (práctica)	FEBRERO
Preparación CIA - parte II (práctica)	MARZO
Preparación CIA - parte III - TI (práctica)	ABRIL
Preparación CIA - parte III - No TI (práctica)	ABRIL





Ciberseguridad, un imprescindible en Auditoría Interna

Basado en el marco NIST 2.0. Aborda principios básicos y conceptos clave de la ciberseguridad (amenazas, vulnerabilidades y riesgos tecnológicos...), componentes esenciales del marco NIST, controles y respuesta a incidentes.

Ciberseguridad >

CON ESTE ITINERARIO APRENDERÁS:



Seguridad en el ciberespacio

Amenazas, vulnerabilidades, riesgos tecnológicos, entorno de ciberseguridad, papel de Auditoría Interna...



Escudo tecnológico

Componentes Marco NITS, políticas y procedimientos de ciberseguridad, protección de activos...



Monitorización, análisis y respuesta

Auditoría de la capacidad de detección y respuesta a incidentes



Recuperación

Auditoría Interna del sistema de gestión de continuidad del negocio

Para los auditores internos, es crucial adquirir conocimientos sólidos en ciberseguridad, ya que desempeñan un papel fundamental en la evaluación y el fortalecimiento de los controles internos de una organización.

Itinerarios

Ciberseguridad, un imprescindible en Auditoría Interna



E-LEARNING



CURSOS
RELACIONADOS

Ciberseguridad >



Y ADEMÁS

Auditoría DORA
(Reg. Resiliencia Operativa Digital)
FEBRERO



Auditoría Interna y riesgos ESG

¿Está tu organización preparada para responder a los retos que plantean los riesgos ESG? Cursar este itinerario te aportará una visión amplia y detallada de estos riesgos tan relevantes hoy en día.

ESG >

CON ESTE ITINERARIO APRENDERÁS:



Aspectos ESG

Definiciones, pilares, regulación, marco de reporting, riesgos y oportunidades



Enfoque Auditoría Interna

Identificación de riesgos, programa de trabajo, indicadores de referencia...



Gobernanza

Concepto, implementación, estructuras, roles y responsabilidades, revisión del gobierno corporativo, auditorías de cultura, sostenibilidad y de informes integrados



Riesgo climático

Entender e identificar los riesgos asociados, inclusión en los trabajos de Auditoría Interna, controles clave (y diseño de pruebas) para mitigar los riesgos...



Información No financiera

Reporting, regulación, retos y desafíos, papel de Auditoría Interna, Sistema de Control Interno de la Información No Financiera SCIINF



Especialización para entidades financieras

Normativa específica y relevante: Inversión Socialmente Responsable (Buy side y sell side); Proxy Voting; Engagement; finanzas sostenibles, etc.

Conocimiento y enfoque práctico para dominar en detalle los aspectos ESG, qué suponen para tu organización y qué papel debe jugar Auditoría Interna para aportar valor.

Itinerarios

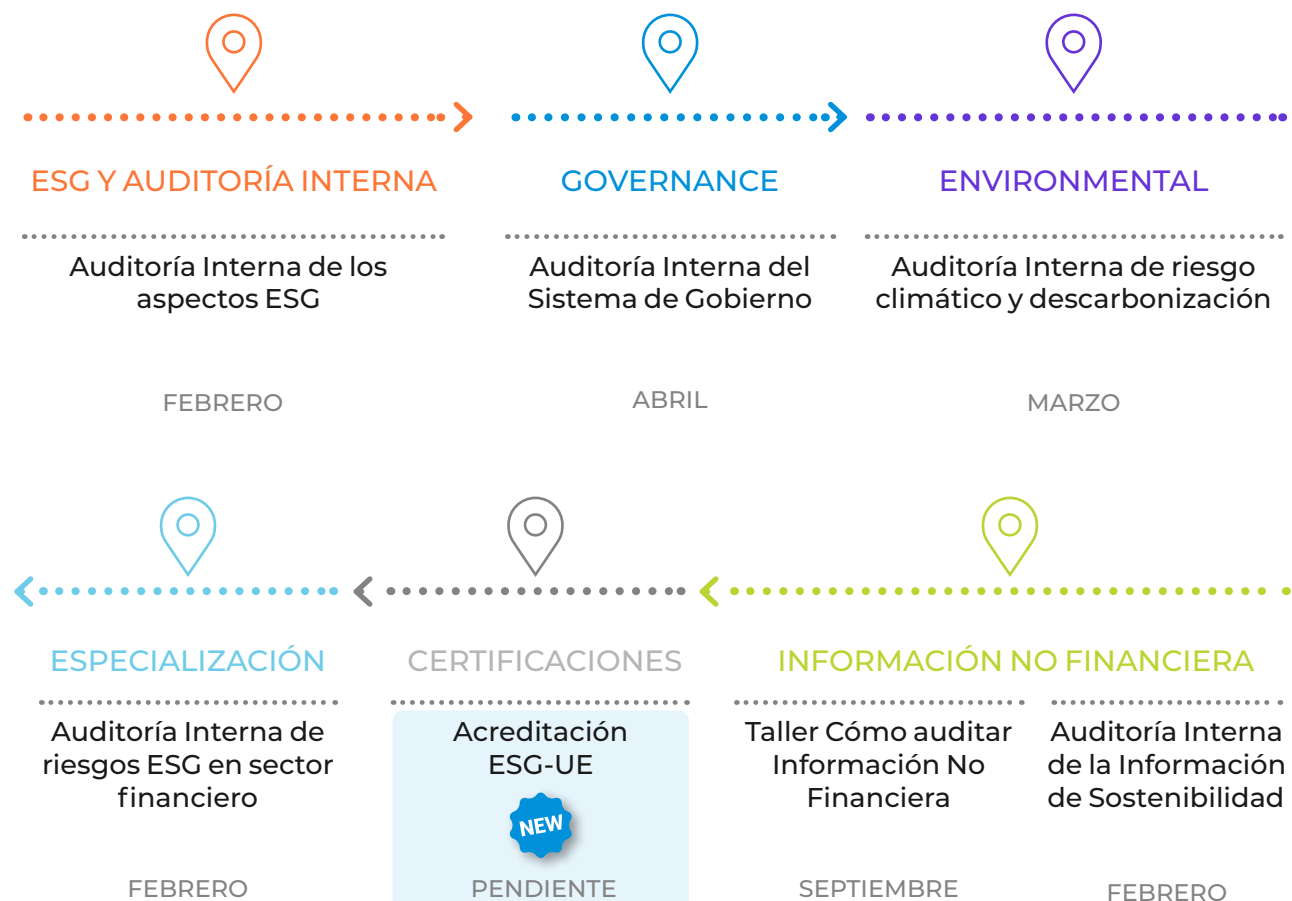


E-LEARNING



CURSOS
RELACIONADOS

Auditoría Interna y riesgos ESG



ESG >

Itinerarios

Data Science en Auditoría Interna



E-LEARNING



CURSOS
RELACIONADOS

La ciencia de datos es una de las principales palancas de negocio e innovación empresarial. Adquiere los conocimientos básicos de esta disciplina para aplicarlos a tu trabajo de Auditoría Interna.

CON ESTE ITINERARIO APRENDERÁS:



Principios y aplicaciones

Del *Data Science* en los procesos de negocio y en Auditoría Interna



Competencias

Fundamentales del análisis *Data Literacy* o alfabetización de datos



Lenguaje R

Conocimiento fundamental de este lenguaje estadístico, *scripts/rmarkdown*, librerías, variables y objetos. Aspectos básicos de programación (control *statements*, funciones) y análisis exploratorio de datos



Machine Learning

Capacidades básicas



Buenas prácticas

Sobre la utilización del *Data Science* en procesos de negocio y en Auditoría Interna



Process Mining

Conocimiento teórico y práctico sobre la minería de procesos y cómo usarla en auditoría interna



Inteligencia Artificial responsable

Conocimientos fundamentales teóricos y prácticos. En qué consiste la inteligencia artificial responsable y las implicaciones para el auditor interno. Problemas de deriva, de equidad y de interpretación/explicación y estrategias de mitigación

Aplicación de la ciencia de datos a Auditoría Interna desde diferentes perspectivas. Todos los cursos tienen una parte teórica, una de negocio y otra práctica, mediante la utilización de herramientas code y low-code.

Itinerarios

Data Science en Auditoría Interna



E-LEARNING



CURSOS
RELACIONADOS

HERRAMIENTAS BÁSICAS

Introducción a R FEBRERO

NEW

Programa de Auditoría Algorítmica OCTUBRE

Data analytics: automatización y monitorización continua NOVIEMBRE

NEW

Prompt engineering para Auditores Internos NOVIEMBRE

FUNDAMENTOS Y USO DE DATA SCIENCE

Data Science (completo o por bloque individual):

- a. Bloque I: Fundamentos. MARZO
- b. Bloque II: Tipos de Aprendizaje (I). ABRIL
- c. Bloque III: Tipos de Aprendizaje (II). MAYO
- d. Bloque IV: Redes Neuronales. JUNIO
- e. Bloque V: Uso de *Data Science*. JUNIO

INTELIGENCIA ARTIFICIAL RESPONSABLE

Inteligencia Artificial responsable

MARZO

MINERÍA DE PROCESOS

Process Mining

MAYO

Data
Science >



Investigación y fraude: técnicas y metodologías

El crimen financiero tiene múltiples caras: corrupción, apropiación de activos, manipulación de estados financieros, blanqueo de capitales... ¿Sabes qué instrumentos y mecanismos son eficaces para atajarlos?

CON ESTE ITINERARIO APRENDERÁS:



Fraude

Tipología de fraudes y conductas irregulares posibles en las organizaciones



Programa lucha contra el fraude

Gestión del riesgo, evaluación, formas de detección y respuesta



Detección

Principales herramientas, estrategias y metodologías. Tecnología aplicada



Investigación interna

Protocolos de repuesta, fuentes de información, técnicas de entrevista, etc.



Auditoría forense

Herramientas para identificar manipulación, pérdida, transformación, alteración y ocultación de información



Sector financiero

Principales actuaciones de blanqueo de capitales y de financiación del terrorismo, legislación sobre medidas de control...

Itinerarios

Investigación y fraude: técnicas y metodologías 



E-LEARNING



CURSOS
RELACIONADOS



Investigación y fraude >



Riesgos: Marcos y Metodología para el gobierno y supervisión de los riesgos

El gobierno del riesgo empresarial resulta esencial para el logro de la estrategia y objetivos de las organizaciones, proporcionando a la Dirección y a los Órganos de administración y supervisión de las entidades información necesaria sobre los riesgos y los procesos establecidos para su gestión, de cara a proporcionar expectativas razonables sobre el logro de la estrategia y objetivos de las entidades

CON ESTE ITINERARIO APRENDERÁS:



Gobierno y Cultura

Principales referentes metodológicos y requerimientos sobre riesgos. Definición de roles y responsabilidades. Mecanismos para desarrollar una cultura de riesgos en las organizaciones



Estrategia, Objetivos y Apetito de Riesgos

Incorporación de los riesgos dentro del contexto y estrategia de las organizaciones. Definición del apetito de riesgo. Evaluación de estrategias alternativas, considerando los riesgos y objetivos de negocio



Proceso de Gestión de Riesgos: Mapa de Riesgos

Procesos establecidos para la identificación y evaluación de los riesgos, de cara a facilitar su priorización, así como el establecimiento de mecanismos de respuesta ante los mismos



Reporting de Riesgos y Madurez del Proceso

Mecanismos para facilitar información sobre los riesgos y seguir su evolución, así como para seguir evolucionando el nivel de madurez de los procesos de gestión de los riesgos

El desarrollo de este itinerario formativo toma como principal referencia lo establecido en el Marco COSO ERM (Enterprise Risk Management)

Itinerarios

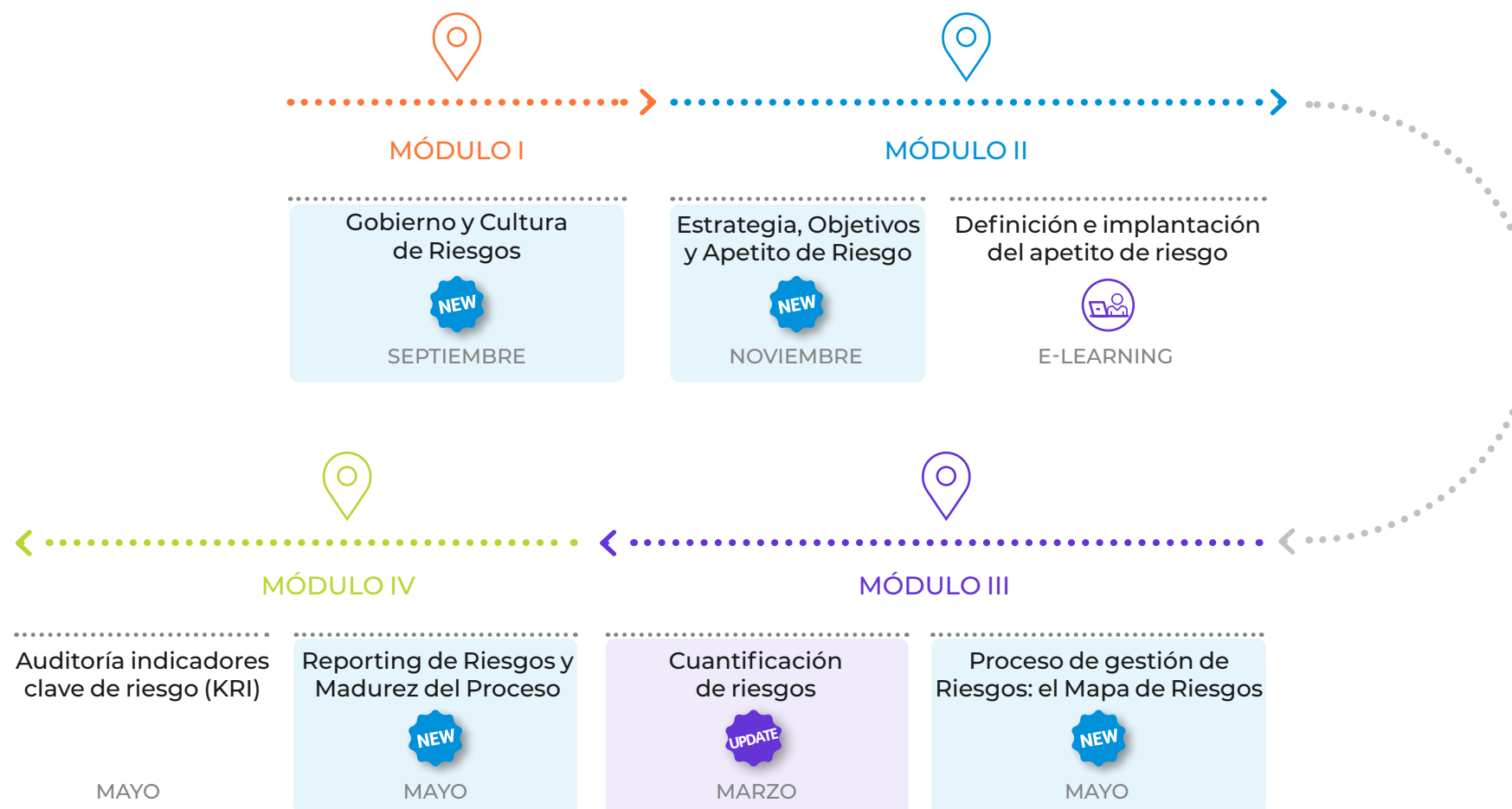


E-LEARNING



CURSOS
RELACIONADOS

Riesgos: Marcos y Metodología para el gobierno y supervisión de los riesgos



Tarifas

Tarifas

CURSOS	Tarifas 2025			
	HORAS	SOCIO CORPORATIVO	SOCIO INDIVIDUAL	OFICIAL
	4	415 €	510 €	595 €
	8	485 €	595 €	705 €
	12	615 €	745 €	885 €
	16	790 €	955 €	1.135 €
	26	1.145 €	1.360 €	1.655 €
	40 (Data Science)	1.945 €	2.375 €	2.795 €

LUNES IAI	Tarifas 2025		
	HORAS	Socios	OFICIAL
	Pack 8 lunes	176 €	308 €
	Lunes	44 €	66 €

* Las tarifas que figuran aquí no incluyen el 21% de IVA

E-LEARNING	Tarifas 2025			
	HORAS	SOCIO CORPORATIVO	SOCIO INDIVIDUAL	OFICIAL
	8	105 €	105 €	170 €
	6	80 €	80 €	130 €
	4	50 €	50 €	80 €
	2	50 €	50 €	80 €

CERTIFICADO COSO	Tarifas 2025		
	HORAS	SOCIO CORPORATIVO	OFICIAL
	Control Interno - 24,5 hrs.	1.465 €	1.955 €
	ERM - 23hrs.		

PARA MÁS INFORMACIÓN O CUALQUIER CONSULTA CONTÁCTANOS AQUÍ:

atencionsocio@iai.es / servicioscliente@iai.es

Tel: +34 91 593 23 45

